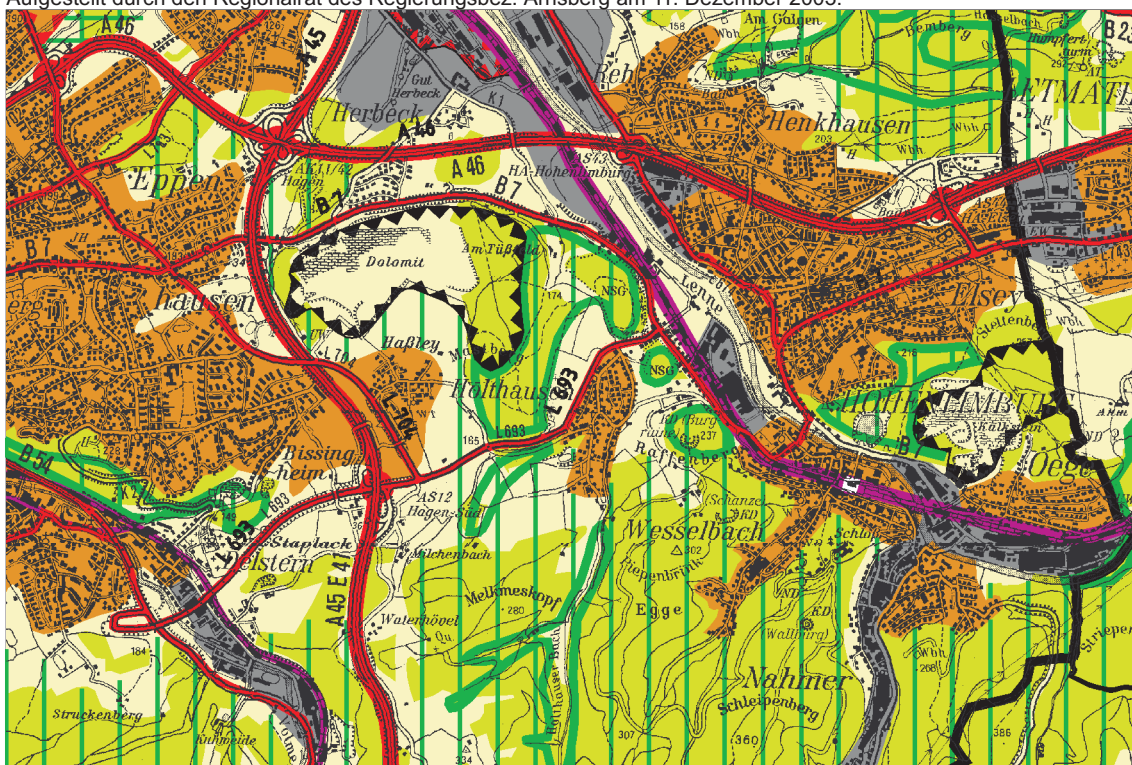
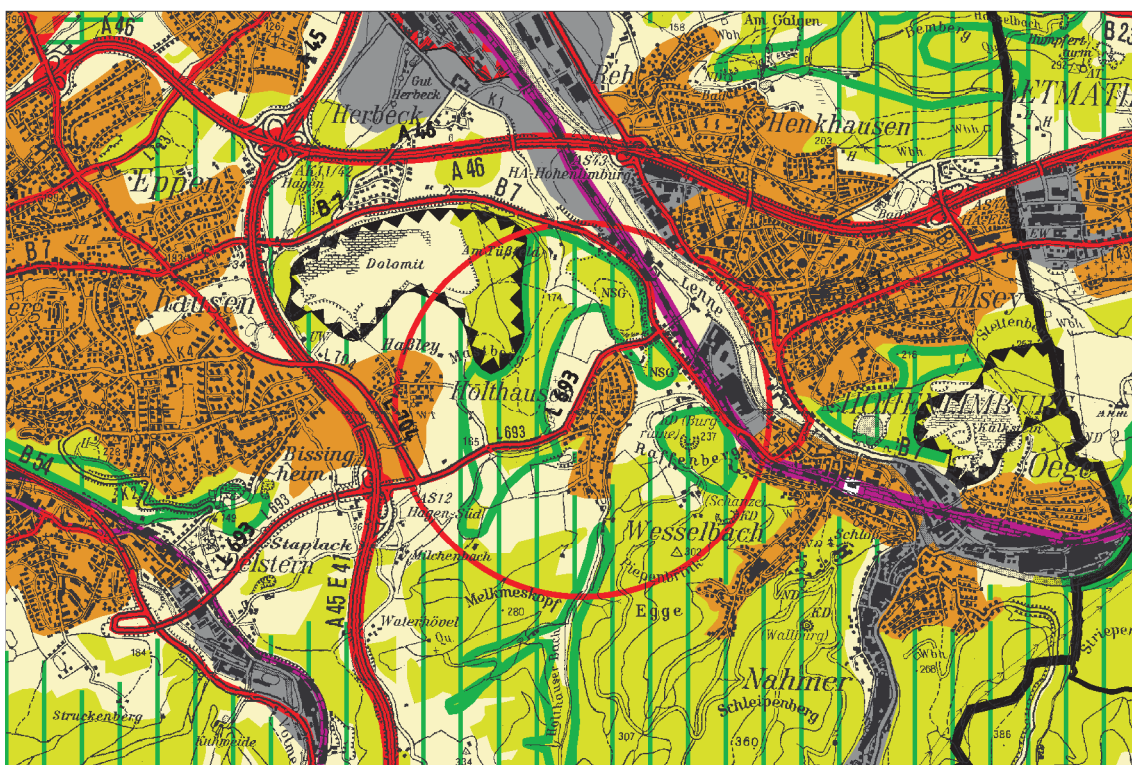


### 3. Änderung des GEP im Bereich Hohenlimburg

Beschluss des Regionalrates des Regierungsbez. Arnsberg vom 4. Juli 2002 zur Einleitung des Erarbeitungsverfahrens  
Aufgestellt durch den Regionalrat des Regierungsbez. Arnsberg am 11. Dezember 2003.




bisherige Darstellung



geplante Darstellung

Legende siehe zeichnerischen Teil des GEP

Maßstab 1:50000

 Bereich für den Schutz der Natur

 Änderungsbereich