

Wohnbevölkerung in den Hagener Bezirken 2001

Wohnbevölkerung nach Altersgruppen

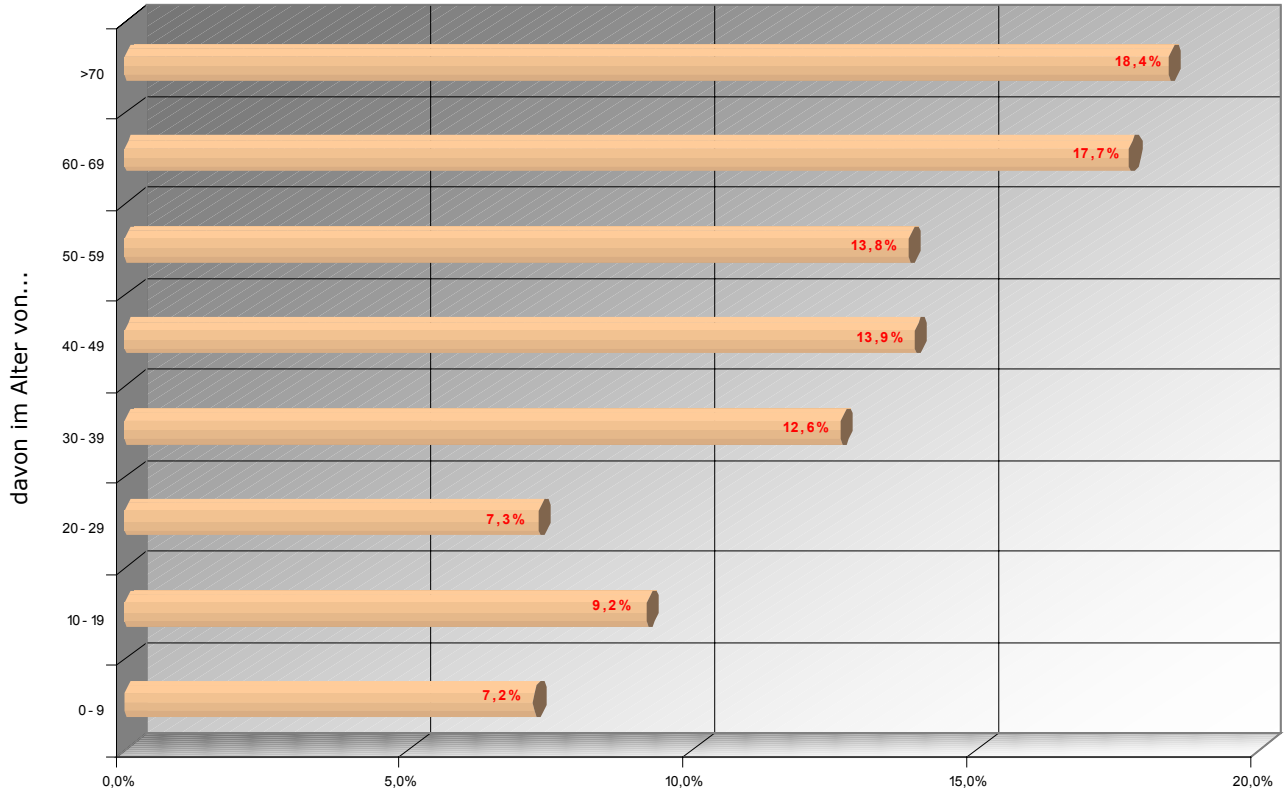
Statistischer Bezirk Stadtbezirk	Wohnbevölkerung									
	insgesamt		davon im Alter							
	Absolut	v. H.	0 - 9	10 - 19	20 - 29	30 - 39	40 - 49	50 - 59	60 - 69	> 70
Mittelstadt	21.895	100	9,4%	9,5%	14,3%	16,6%	13,6%	11,2%	11,5%	13,9%
Altenhagen	19.294	100	11,0%	10,8%	12,8%	16,6%	13,3%	11,2%	11,5%	12,7%
Hochschulviertel	12.813	100	7,6%	9,1%	8,3%	14,5%	14,4%	13,6%	15,4%	17,1%
Emst	11.299	100	7,2%	9,2%	7,3%	12,6%	13,9%	13,8%	17,7%	18,4%
Wehringhausen	17.126	100	10,9%	11,4%	12,3%	16,6%	14,6%	11,1%	11,0%	12,0%
Hagen-Mitte	82.427	100	9,5%	10,1%	11,6%	15,7%	13,9%	11,9%	12,9%	14,4%
Vorhalle	11.042	100	11,5%	11,1%	10,9%	15,0%	12,9%	11,1%	14,0%	13,5%
Boele	28.606	100	9,2%	11,1%	8,9%	14,9%	14,6%	12,0%	14,9%	14,4%
Hagen-Nord	39.648	100	9,8%	11,1%	9,4%	14,9%	14,1%	11,7%	14,7%	14,1%
Lennetal	5.181	100	10,0%	12,5%	8,2%	14,8%	18,2%	12,9%	12,3%	11,0%
Hohenlimburg	27.755	100	9,9%	10,7%	10,8%	15,3%	14,4%	12,6%	13,7%	12,5%
Hohenlimburg	32.936	100	9,9%	11,0%	10,4%	15,2%	15,1%	12,6%	13,5%	12,3%
Eilpe	12.463	100	9,5%	10,6%	11,2%	15,3%	14,8%	12,3%	13,2%	13,1%
Dahl	5.592	100	9,8%	10,5%	8,5%	16,8%	15,5%	11,7%	14,3%	12,9%
Eilpe/Dahl	18.055	100	9,6%	10,5%	10,4%	15,8%	15,1%	12,1%	13,6%	13,0%
Haspe-Ost	17.927	100	11,2%	12,5%	11,2%	16,2%	14,8%	12,1%	11,3%	10,8%
Haspe-West	13.089	100	9,9%	11,6%	8,9%	15,2%	14,0%	10,7%	14,6%	15,0%
Haspe	31.016	100	10,6%	12,1%	10,2%	15,8%	14,5%	11,5%	12,7%	12,6%
Hagen insgesamt	204.082	100	9,8%	10,8%	10,6%	15,5%	14,3%	12,0%	13,4%	13,6%

Wohnbevölkerung in den Hagener Bezirken 2001

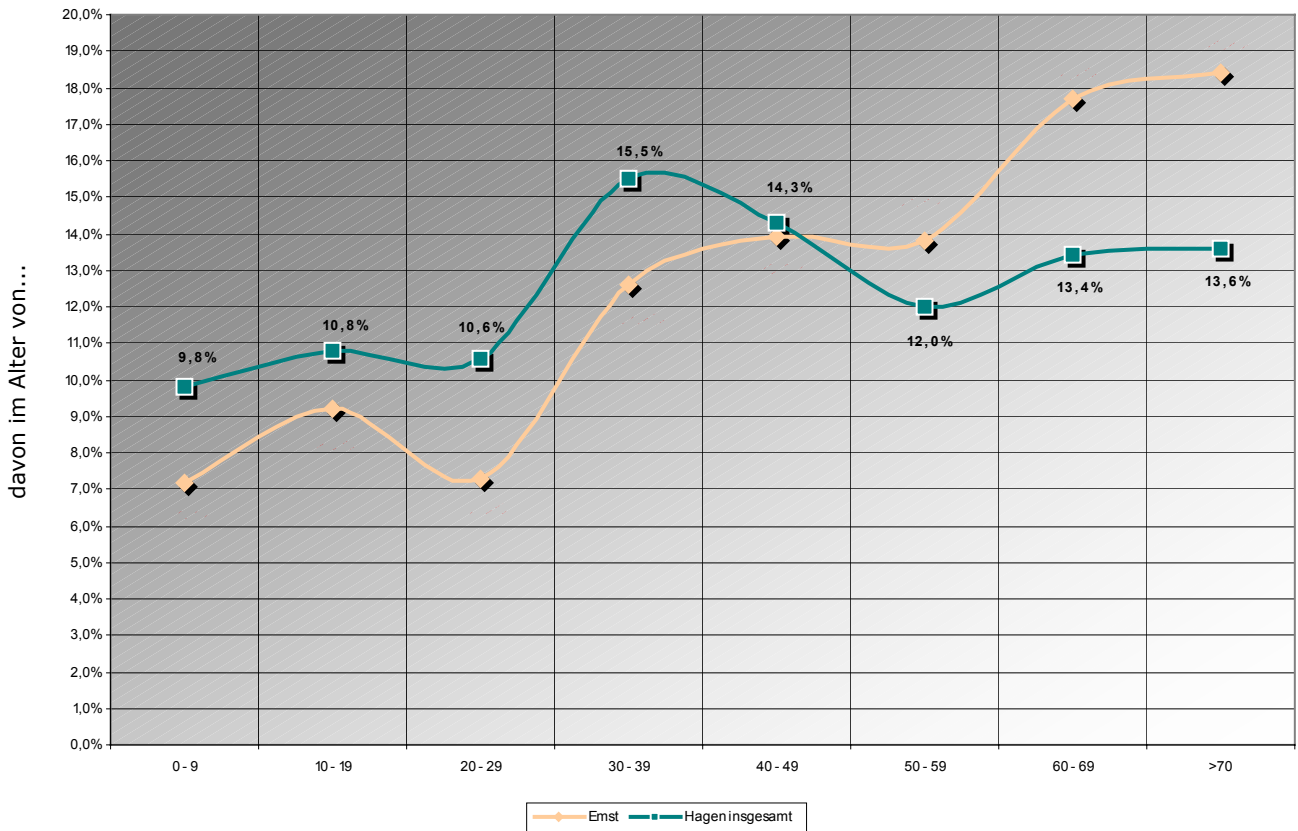
Wohnbevölkerung nach Altersgruppen

Statistischer Bezirk Stadtbezirk	Wohnbevölkerung										
	insgesamt			davon im Alter							
	Absolut	v. H.		0 - 9	10 - 19	20 - 29	30 - 39	40 - 49	50 - 59	60 - 69	> 70
Mittelstadt	21.895	26,6%	10,7%	9,4%	9,5%	14,3%	16,6%	13,6%	11,2%	11,5%	13,9%
				2.058	2.080	3.131	3.635	2.978	2.452	2.518	3.043
Altenhagen	19.294	23,4%	9,5%	11,0%	10,8%	12,8%	16,6%	13,3%	11,2%	11,5%	12,7%
				2.124	2.086	2.472	3.206	2.569	2.163	2.221	2.453
Hochschulviertel	12.813	15,5%	6,3%	7,6%	9,1%	8,3%	14,5%	14,4%	13,6%	15,4%	17,1%
				974	1.166	1.063	1.858	1.845	1.743	1.973	2.191
Emst	11.299	13,7%	5,5%	7,2%	9,2%	7,3%	12,6%	13,9%	13,8%	17,7%	18,4%
				813	1.038	824	1.422	1.569	1.558	1.998	2.077
Wehringhausen	17.126	20,8%	8,4%	10,9%	11,4%	12,3%	16,6%	14,6%	11,1%	11,0%	12,0%
				1.869	1.954	2.109	2.846	2.503	1.903	1.886	2.057
Hagen-Mitte	82.427	100,0%	40,4%	9,5%	10,1%	11,6%	15,7%	13,9%	11,9%	12,9%	14,4%
				7.831	8.325	9.562	12.941	11.457	9.809	10.633	11.869
Vorhalle	11.042	27,9%	5,4%	11,5%	11,1%	10,9%	15,0%	12,9%	11,1%	14,0%	13,5%
				1.270	1.226	1.204	1.656	1.424	1.226	1.546	1.491
Boele	28.606	72,1%	14,0%	9,2%	11,1%	8,9%	14,9%	14,6%	12,0%	14,9%	14,4%
				2.632	3.175	2.546	4.262	4.176	3.433	4.262	4.119
Hagen-Nord	39.648	100,0%	19,4%	9,8%	11,1%	9,4%	14,9%	14,1%	11,7%	14,7%	14,1%
				3.893	4.410	3.734	5.919	5.602	4.648	5.840	5.602
Lennetal	5.181	15,7%	2,5%	10,0%	12,5%	8,2%	14,8%	18,2%	12,9%	12,3%	11,0%
				519	648	425	768	944	669	638	570
Hohenlimburg	27.755	84,3%	13,6%	9,9%	10,7%	10,8%	15,3%	14,4%	12,6%	13,7%	12,5%
				2.750	2.973	3.001	4.251	4.001	3.501	3.806	3.473
Hohenlimburg	32.936	100,0%	16,1%	9,9%	11,0%	10,4%	15,2%	15,1%	12,6%	13,5%	12,3%
				3.261	3.623	3.425	5.006	4.973	4.150	4.446	4.051
Eilpe	12.463	69,0%	6,1%	9,5%	10,6%	11,2%	15,3%	14,8%	12,3%	13,2%	13,1%
				1.184	1.321	1.396	1.907	1.845	1.533	1.645	1.633
Dahl	5.592	31,0%	2,7%	9,8%	10,5%	8,5%	16,8%	15,5%	11,7%	14,3%	12,9%
				548	587	475	939	867	654	800	721
Eilpe/Dahl	18.055	100,0%	8,8%	9,6%	10,5%	10,4%	15,8%	15,1%	12,1%	13,6%	13,0%
				1.732	1.894	1.876	2.850	2.724	2.182	2.453	2.345
Haspe-Ost	17.927	57,8%	8,8%	11,2%	12,5%	11,2%	16,2%	14,8%	12,1%	11,3%	10,8%
				2.006	2.239	2.006	2.901	2.651	2.167	2.024	1.934
Haspe-West	13.089	42,2%	6,4%	9,9%	11,6%	8,9%	15,2%	14,0%	10,7%	14,6%	15,0%
				1.297	1.520	1.166	1.992	1.834	1.402	1.913	1.965
Haspe	31.016	100,0%	15,2%	10,6%	12,1%	10,2%	15,8%	14,5%	11,5%	12,7%	12,6%
				3.288	3.753	3.164	4.901	4.497	3.567	3.939	3.908
Hagen insgesamt	204.082	100,0%	100,0%	9,8%	10,8%	10,6%	15,5%	14,3%	12,0%	13,4%	13,6%

Wohnbevölkerung nach Altersgruppen Stadtbezirk Emst



Wohnbevölkerung nach Altersgruppen Vergleich Emst/Hagen insgesamt



Deutsche und ausländische Wohnbevölkerung

Statistischer Bezirk Stadtbezirk	Wohnbevölkerung insgesamt	Deutsche		Ausländer		Ausländeranteil in v. H.
		insgesamt	Veränderung zum Vorjahr	insgesamt	Veränderung zum Vorjahr	
Mittelstadt	21.895	16.237	-223	5.658	-33	25,8%
Altenhagen	19.294	15.836	-153	3.458	-28	17,9%
Hochschulviertel	12.813	12.200	-82	613	-29	4,8%
Ernst	11.299	10.962	-57	337	15	3,0%
Wehringhausen	17.126	13.748	-197	3.378	-98	19,7%
Hagen-Mitte	82.427	68.983	-712	13.444	-173	16,3%
Vorhalle	11.042	9.192	-100	1.850	-56	16,8%
Boele	28.606	26.807	103	1.799	-115	6,3%
Hagen-Nord	39.648	35.999	3	3.649	-171	9,2%
Lennetal	5.181	4.939	158	242	-14	4,7%
Hohenlimburg	27.755	23.729	-75	4.026	-24	14,5%
Hohenlimburg	32.936	28.668	83	4.268	-38	13,0%
Eilpe	12.463	11.246	-128	1.217	-82	9,8%
Dahl	5.592	5.138	-33	454	47	8,1%
Eilpe/Dahl	18.055	16.384	-161	1.671	-35	9,3%
Haspe-Ost	17.927	14.039	2	3.888	-63	21,7%
Haspe-West	13.089	12.104	62	985	-22	7,5%
Haspe	31.016	26.143	64	4.873	-85	15,7%
Hagen insgesamt	204.082	176.177	-723	27.905	-502	13,7%

Anteil ausländischer Wohnbevölkerung

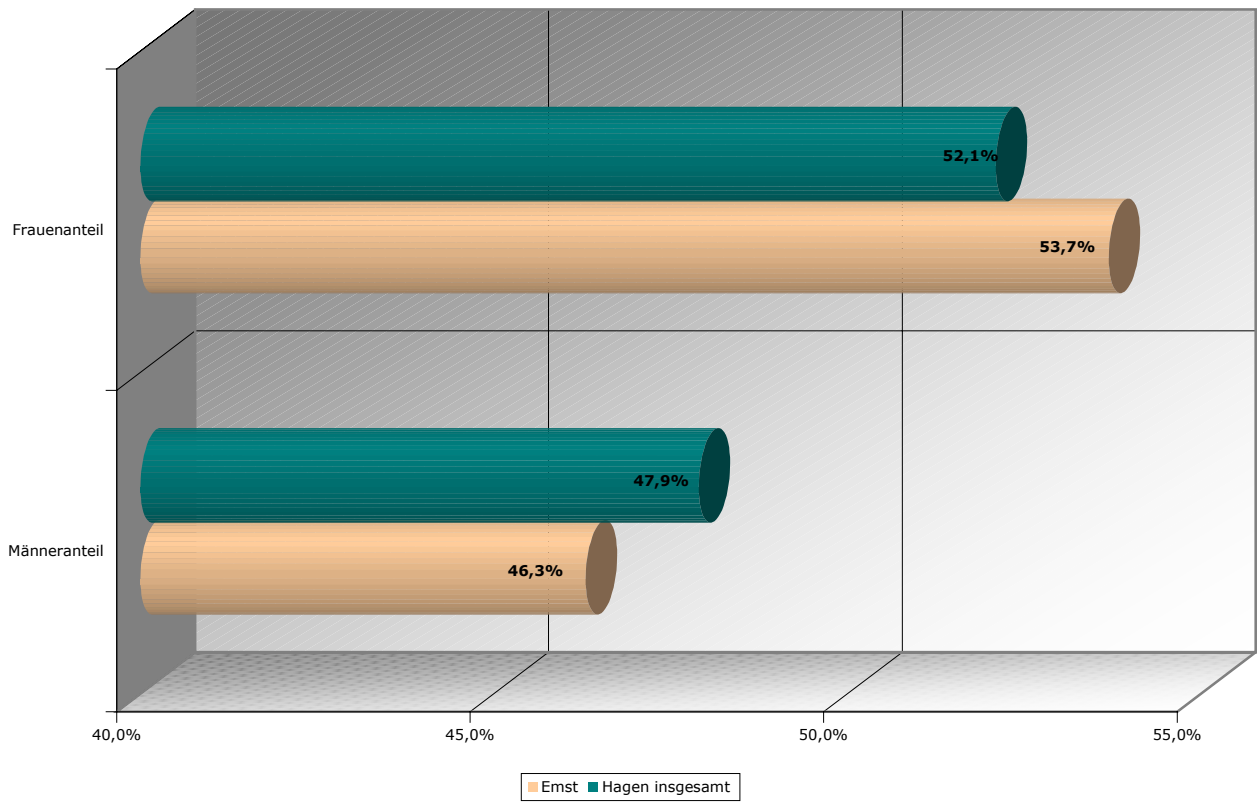


Emst Hagen insgesamt

Wohnbevölkerung nach dem Geschlecht

Statistischer Bezirk Stadtbezirk	Wohnbevölkerung insgesamt	davon	
		Männeranteil	Frauenanteil
Mittelstadt	21.895	48,0%	52,0%
Altenhagen	19.294	48,5%	51,5%
Hochschulviertel	12.813	46,4%	53,6%
Emst	11.299	46,3%	53,7%
Wehringhausen	17.126	48,4%	51,6%
Hagen-Mitte	82.427	47,7%	52,3%
Vorhalle	11.042	47,7%	52,3%
Boele	28.606	47,2%	52,8%
Hagen-Nord	39.648	47,3%	52,7%
Lenntal	5.181	49,3%	50,7%
Hohenlimburg	27.755	48,2%	51,8%
Hohenlimburg	32.936	48,4%	51,6%
Eilpe	12.463	48,5%	51,5%
Dahl	5.592	48,7%	51,3%
Eilpe/Dahl	18.055	48,6%	51,4%
Haspe-Ost	17.927	49,1%	50,9%
Haspe-West	13.089	47,4%	52,6%
Haspe	31.016	48,4%	51,6%
Hagen insgesamt	204.082	47,9%	52,1%

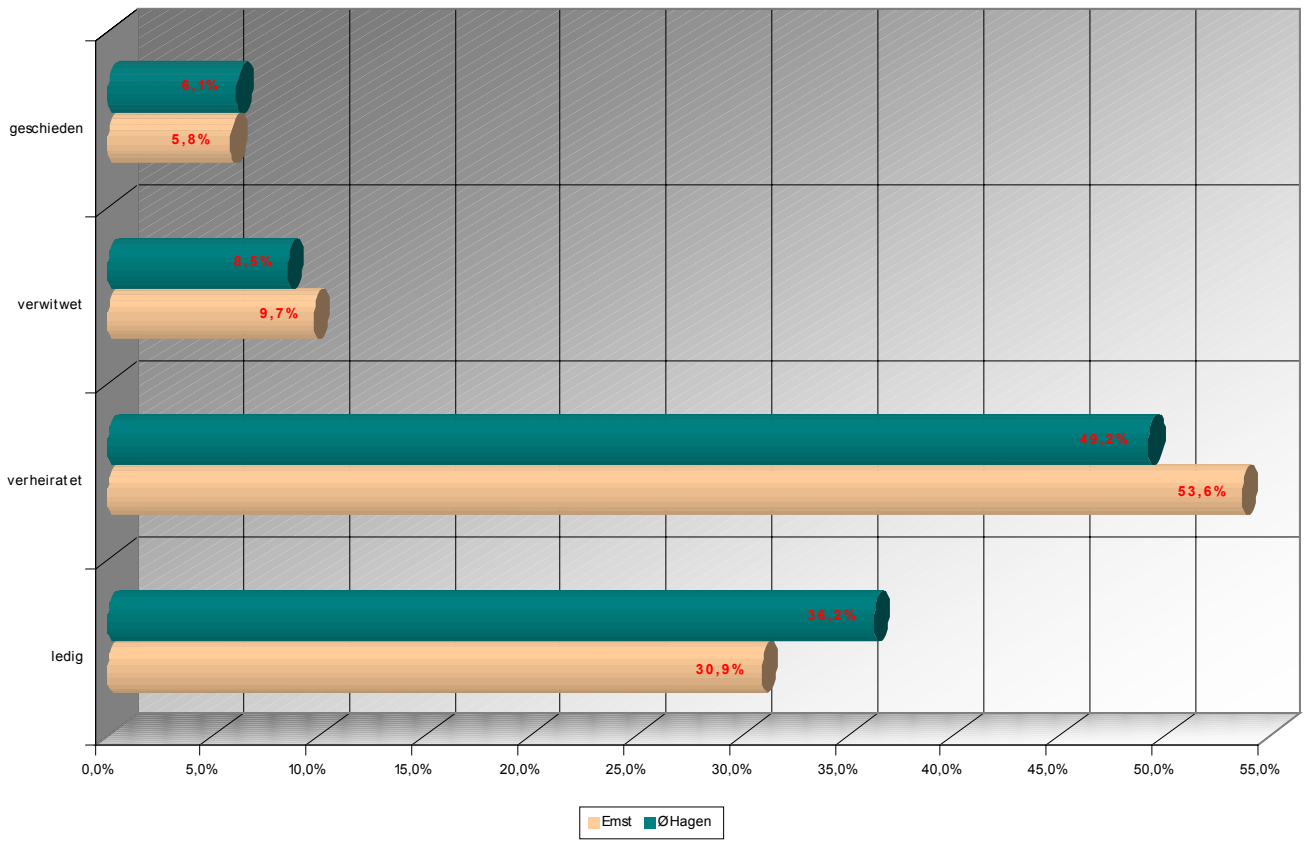
Wohnbevölkerung nach dem Geschlecht



Wohnbevölkerung nach dem Familienstand

Statistischer Bezirk Stadtbezirk	Wohnbevölkerung				
	Absolut	davon waren			
		ledig	verheiratet	verwitwet	geschieden
Mittelstadt	21.895	39,9%	42,3%	9,0%	8,8%
Altenhagen	19.294	39,6%	45,3%	8,2%	6,9%
Hochschulviertel	12.813	32,7%	51,9%	9,3%	6,1%
Emst	11.299	30,9%	53,6%	9,7%	5,8%
Wehringhausen	17.126	40,1%	45,2%	7,6%	7,1%
Hagen-Mitte	82.427	37,4%	46,8%	8,7%	7,1%
Vorhalle	11.042	35,3%	50,5%	8,7%	5,5%
Boele	28.606	33,5%	52,1%	9,3%	5,1%
Hagen-Nord	39.648	34,0%	51,7%	9,1%	5,2%
Lennetal	5.181	36,5%	53,0%	6,1%	4,4%
Hohenlimburg	27.755	35,1%	52,0%	7,9%	5,0%
Hohenlimburg	32.936	35,3%	52,2%	7,6%	4,9%
Eilpe	12.463	37,1%	47,4%	8,6%	6,9%
Dahl	5.592	35,0%	52,2%	8,3%	4,5%
Eilpe/Dahl	18.055	36,4%	48,9%	8,5%	6,2%
Haspe-Ost	17.927	38,2%	48,5%	7,3%	6,0%
Haspe-West	13.089	34,6%	49,5%	10,0%	5,9%
Haspe	31.016	36,7%	48,9%	8,4%	6,0%
Hagen insgesamt	204.082	36,2%	49,2%	8,5%	6,1%

Wohnbevölkerung nach dem Familienstand



Wohnbevölkerung nach der Konfession

Statistischer Bezirk Stadtbezirk	Wohnbevölkerung			
	Absolut	davon waren		
		evangelisch	röm.-kath	sonstiges
Mittelstadt	21.895	32,1%	26,6%	41,3%
Altenhagen	19.294	30,5%	32,5%	37,0%
Hochschulviertel	12.813	40,7%	33,3%	26,0%
Emst	11.299	42,5%	31,9%	25,6%
Wehringhausen	17.126	34,5%	24,9%	40,6%
Hagen-Mitte	82.427	35,1%	29,4%	35,5%
Vorhalle	11.042	35,0%	30,4%	34,6%
Boele	28.606	34,8%	42,7%	22,5%
Hagen-Nord	39.648	34,9%	39,3%	25,8%
Lennetal	5.181	44,4%	31,0%	24,6%
Hohenlimburg	27.755	40,7%	25,5%	33,8%
Hohenlimburg	32.936	41,4%	26,4%	32,2%
Eilpe	12.463	39,6%	29,8%	30,6%
Dahl	5.592	52,7%	25,0%	22,3%
Eilpe/Dahl	18.055	43,7%	28,3%	28,0%
Haspe-Ost	17.927	36,6%	28,3%	35,1%
Haspe-West	13.089	42,7%	29,5%	27,8%
Haspe	31.016	39,2%	28,8%	32,0%
Hagen insgesamt	204.082	37,5%	30,7%	31,8%

Wohnfläche je Einwohner nach Statistischen Bezirken 2001

